

## Meer informatie?

Wilt u meer weten? Dan kunt u contact opnemen met onze medewerkers van de woonwinkel in Enschede. Zij vertellen u graag meer over dit nieuwbouwproject en alle mogelijkheden.

de **woonplaats**

alle ruimte!

### Woonwinkel Enschede

Weth. Beversstraat 175  
bezoekadres

0900 - 9678 (lokaal tarief)  
telefoon

[www.de-woonplaats.nl](http://www.de-woonplaats.nl)  
internet



**Te huur:**  
27 eengezinswoningen

De Klöpperhoeve, Graven Es in Oldenzaal



Type woning	Huisnummer
Type E1	3 t/m 15, 23 t/m 33 en 41 t/m 49
Type E2	1, 21, 39
Type E3	17, 35, 51
Type E4	19, 37, 53

Aan de informatie in deze folder kunnen geen rechten worden ontleend.

de **woonplaats**

alle ruimte!

Wonen in een landelijke omgeving en toch profiteren van de voordelen van een levendige stad? Dit is mogelijk in de Klöpperhoeve aan de Erve Klöpper in Oldenzaal. Vanaf mei 2008 verhuurt De Woonplaats hier de droom van starters op de woningmarkt: 27 ruime boerderijwoningen in een parkachtige omgeving. Hier geniet u van de rust van het buitengebied en profiteert u van de vele voorzieningen die de levendige stad Oldenzaal biedt.

## Karakteristiek en landelijk wonen

De 27 woningen zijn verdeeld over vier woonerven, die verspreid liggen in een groen en glooiend landschap. Elk erf is gebouwd in de karakteristieke vorm van een boerderij. Vanaf uw veranda heeft u vrij uitzicht over de omgeving. Het groen rondom de woonerven wordt door de gemeente onderhouden. Hier heeft u dus geen omkijken naar.

## Type woningen

De Klöpperhoeve bestaat uit een vier type woningen. Elke woning beschikt over een ruime woonkamer, een luxe halfopen keuken met inbouwapparatuur en een zonnige, beschutte veranda over de hele breedte van uw woning.



## Wilt u één van deze woningen huren?

U kunt zich hiervoor inschrijven via een inschrijfformulier. Mogelijk komt u op een wachtlijst te staan. De inschrijfdatum bepaalt dan uw plaats op de lijst. Voor een inschrijving betaalt u eenmalig € 12,50. Kijk op [www.de-woonplaats.nl](http://www.de-woonplaats.nl) op welke manieren u zich kunt inschrijven of neem voor meer informatie contact op via 0900 - 9678 (lokaal tarief).

Op de eerste verdieping bevinden zich twee slaapkamers en een badkamer met douche en tweede toilet. De ruimte op de tweede verdieping biedt mogelijkheden voor werken, studeren of logeren.

De kleurstelling van de keuken, badkamer en toiletbetegeling verschilt per woning. Er zijn twee type woningen met een landelijke uitstraling en één type woning met een moderne uitstraling. Gedetailleerde informatie over de verschillende uitvoeringen van keuken, badkamer en toiletbetegeling vindt u op onze website. Op elk erf bevinden zich tegenover de woning de parkeerplaats en berging.

**Type E1:** dit type woning is een tussenwoning en komt nauw overeen met type E2 en E3. Van dit type zijn er 18 woningen. Deze woning beschikt over een veranda aan de westkant.

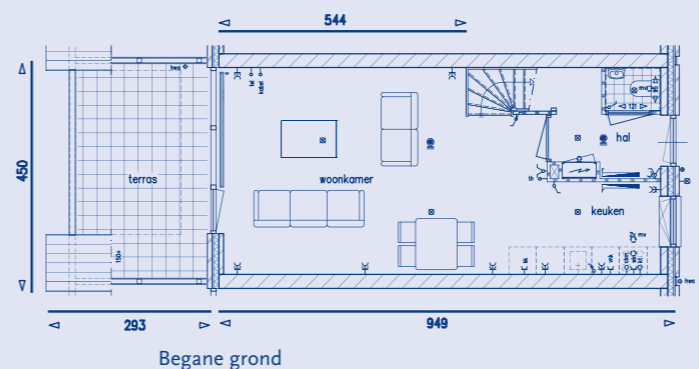
**Type E2:** dit type woning is een eindwoning en is gelegen nabij de openbare weg. Deze woning heeft een veranda op het westen en hoge ramen aan de zuidkant. Van dit type zijn er drie woningen.

**Type E3:** dit type is een eindwoning aan de kant van het openbaar groen. Dit type heeft een veranda aan de westkant en hoge ramen en een terras aan de noordkant van de woning. Van dit type zijn er drie woningen.

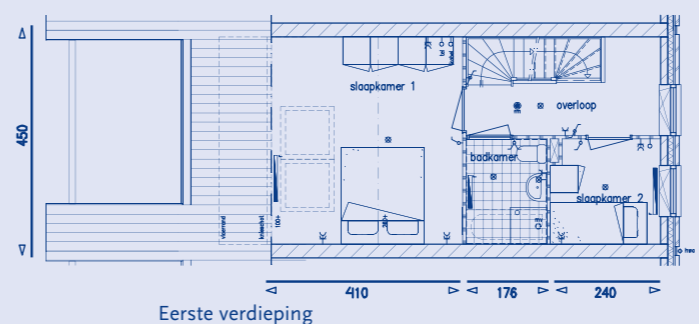
**Type E4:** dit type woning is een eindwoning aan de kant van het openbaar groen. Net als type E3 heeft deze woning hoge ramen en een terras aan de noordkant. Deze woning heeft geen veranda. Van dit type zijn er drie woningen.



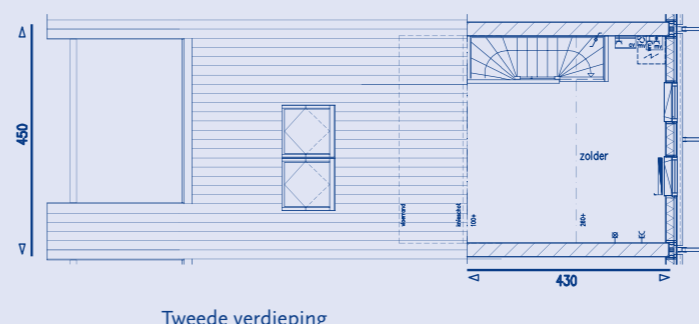
Type woning E1



Begane grond

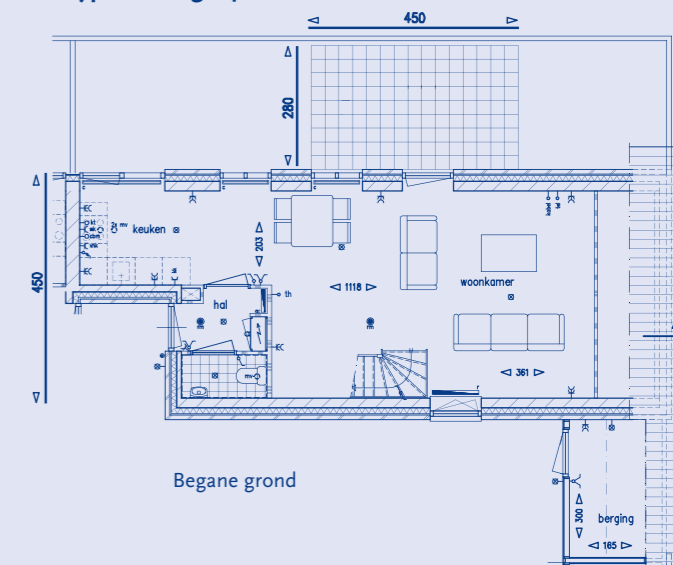


Eerste verdieping

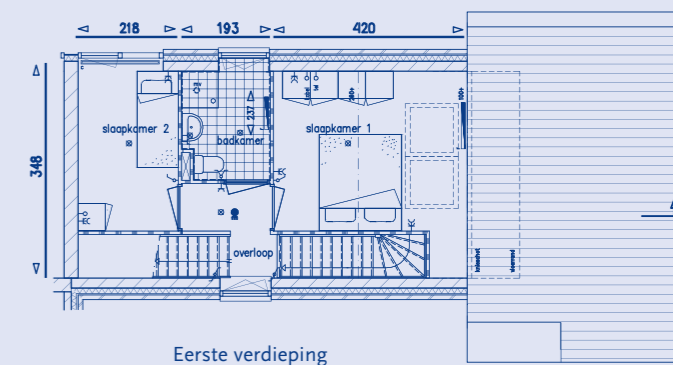


Tweede verdieping

Type woning E4



Begane grond



Eerste verdieping



Tweede verdieping